



กลุ่มส่งเสริมการศึกษาทางไกล  
เทคโนโลยีสารสนเทศและการสื่อสาร  
สำนักงานเขตพื้นที่การศึกษาประถมศึกษาอุดรธานี เขต 1

DATA

# คู่มือการใช้งานระบบ BIG DATA

สำนักงานเขตพื้นที่การศึกษาประถมศึกษาอุดรธานี เขต 1

## สำหรับผู้ใช้งานทั่วไป



**BIG DATA**

ภาพรวม จังหวัดอุดรธานี

หน้าแรก

Search

- ข้อมูลทั่วไป
- ข้อมูลนักเรียน
- ข้อมูลด้านบุคลากร
- ข้อมูลด้านแผนและงบประมาณ
- ข้อมูลด้านวิชาการ
- วิเคราะห์ EDU.Analytics
- สถิติ/บริการ
- คณะกรรมการ

สำนักงานเขตพื้นที่การศึกษาประ...

ระบบบริการข้อมูลภาครัฐ Big DA...

**215**  
โรงเรียน

ตาราง

รร.ขนาดเล็ก  
**129**  
ตาราง

60%

- 11. ไม่มีนักเรียน
- 12. us.1 - 20
- 13. us.21 - 40
- 14. us.41 - 60
- 15. us.61 - 80

2,162  
ห้องเรียน  
↓ -33

34,900  
นักเรียน  
↓ -1633

16%

67%

2 /1%

12%

8%

5%

16%

7 /13%

# คู่มือการใช้งานระบบบริการข้อมูลสารสนเทศ เพื่อการบริหารการจัดการ (Big Data) สพป.อุดรธานี เขต 1 สำหรับผู้ใช้งานทั่วไป

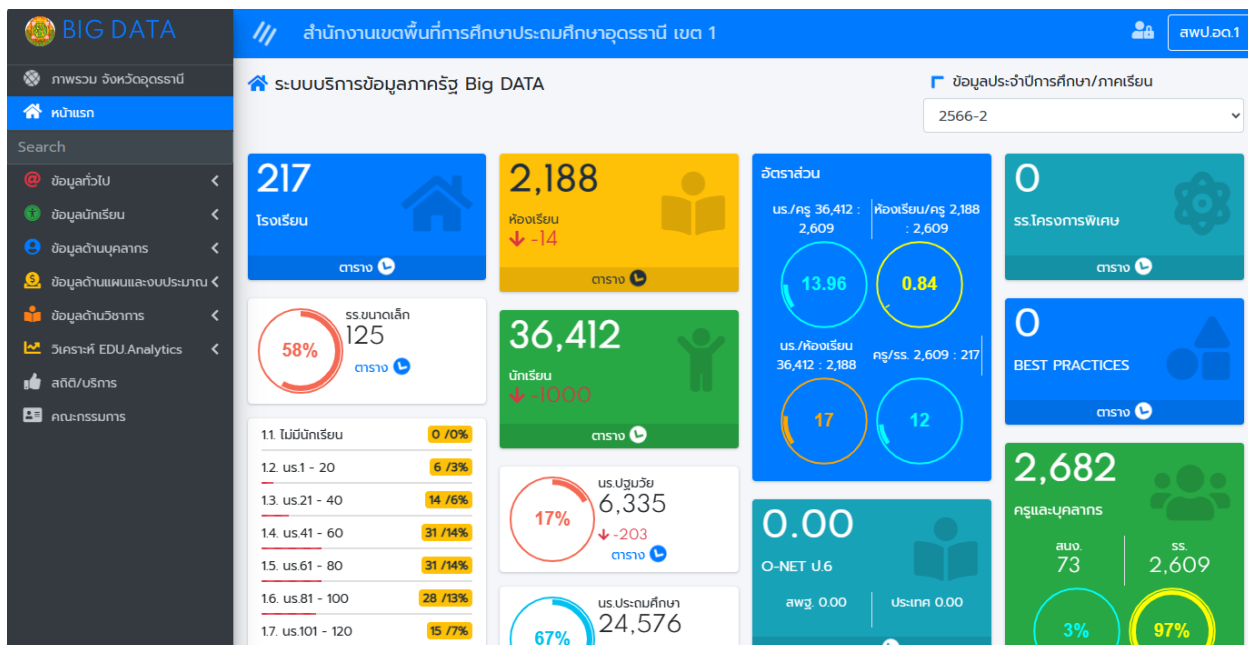
## 1. การเข้าใช้งานระบบ

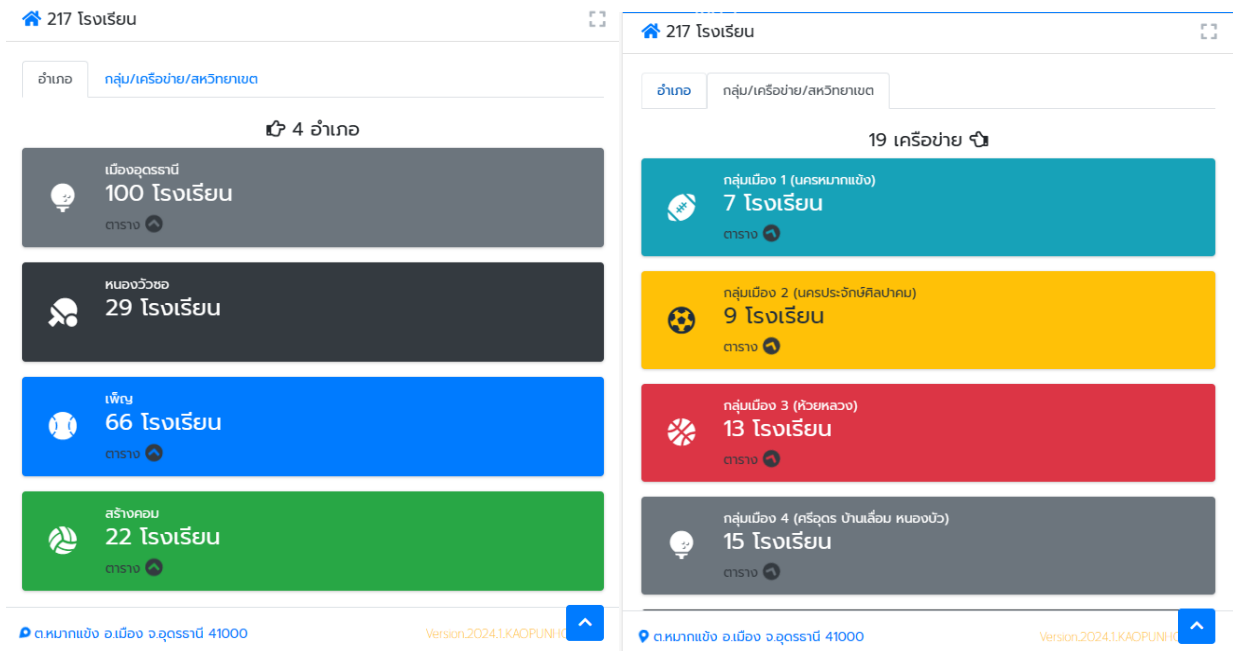
การเข้าใช้งานระบบ สามารถเข้าใช้งานผ่านเว็บไซต์ <http://bigdata.udn1.go.th>

## 2. Module ในระบบ

2.1. หน้าแรก (Dash Board) เป็นหน้าสรุปข้อมูลที่สำคัญเพื่อให้ผู้ใช้งานสะดวกต่อการค้นหาเปรียบเทียบข้อมูล และสนับสนุนการตัดสินใจในด้านต่าง ๆ โดยข้อมูลประกอบไปด้วย

- 2.1.1. ข้อมูลปีการศึกษา/ภาคเรียน
- 2.1.2. จำนวนโรงเรียนในสังกัด
- 2.1.3. จำนวนห้องเรียน
- 2.1.4. จำนวนนักเรียน
- 2.1.5. อัตราส่วน นักเรียน/ครู , ห้องเรียน/ครู , นักเรียน/ห้องเรียน
- 2.1.6. ข้อมูลโรงเรียนขนาดเล็กในสังกัด
- 2.1.7. ข้อมูลผลการสอบ O-NET NT RT
- 2.1.8. ข้อมูลบุคลากร
- 2.1.9. แผนภูมิแสดงข้อมูลที่สำคัญ
- 2.1.10. จำนวน/รายชื่อโรงเรียนแยกตามอำเภอ
- 2.1.11. จำนวน/รายชื่อโรงเรียนแยกตามกลุ่มเครือข่าย





## 2.2. ข้อมูลทั่วไป

2.2.1. ทะเบียนโรงเรียน ประกอบด้วยข้อมูลพื้นฐานรายโรงเรียน

2.2.2. ข้อมูลที่อยู่และการติดต่อ

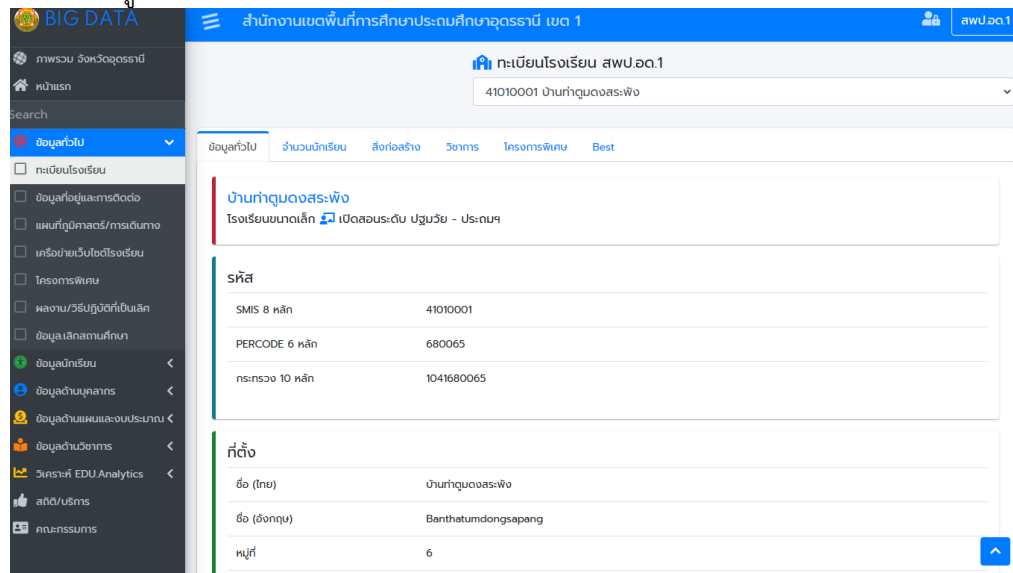
2.2.3. แผนที่ภูมิศาสตร์/การเดินทาง

2.2.4. เครือข่ายเว็บไซต์โรงเรียน

2.2.5. โครงการพิเศษ

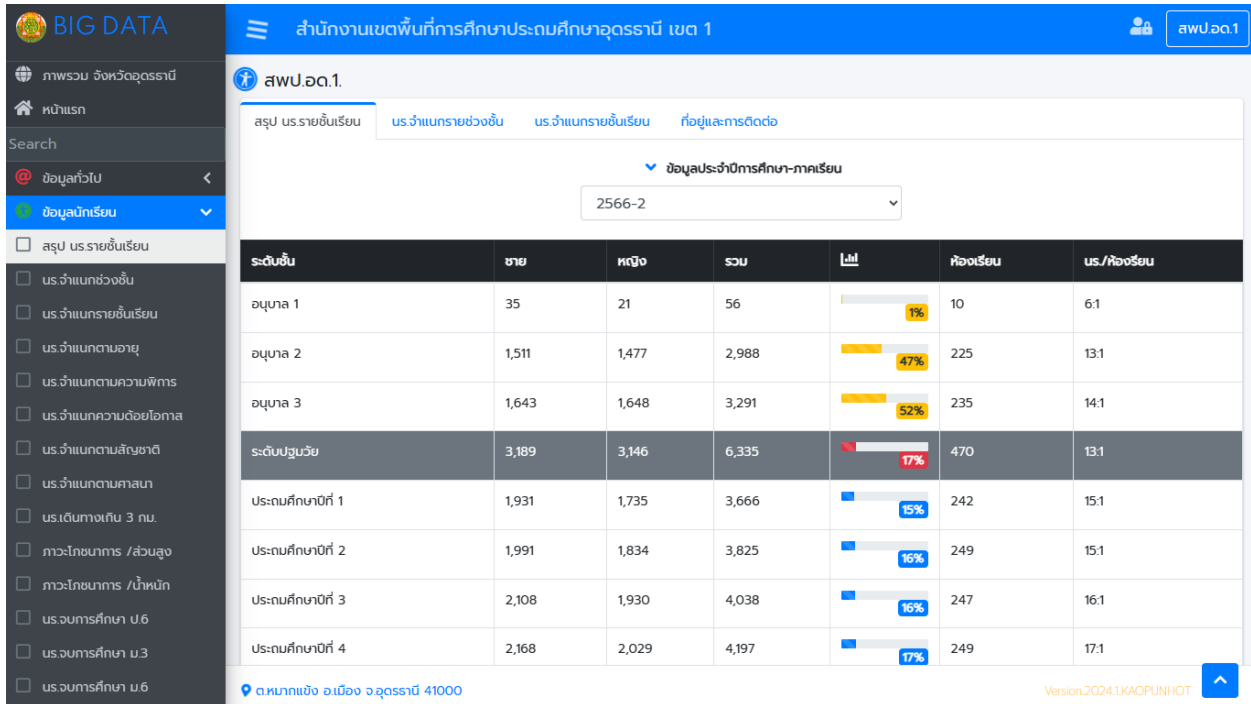
2.2.6. ผลงาน/วิธีปฏิบัติที่เป็นเลิศ

2.2.6. ข้อมูลเลิกสถานศึกษา

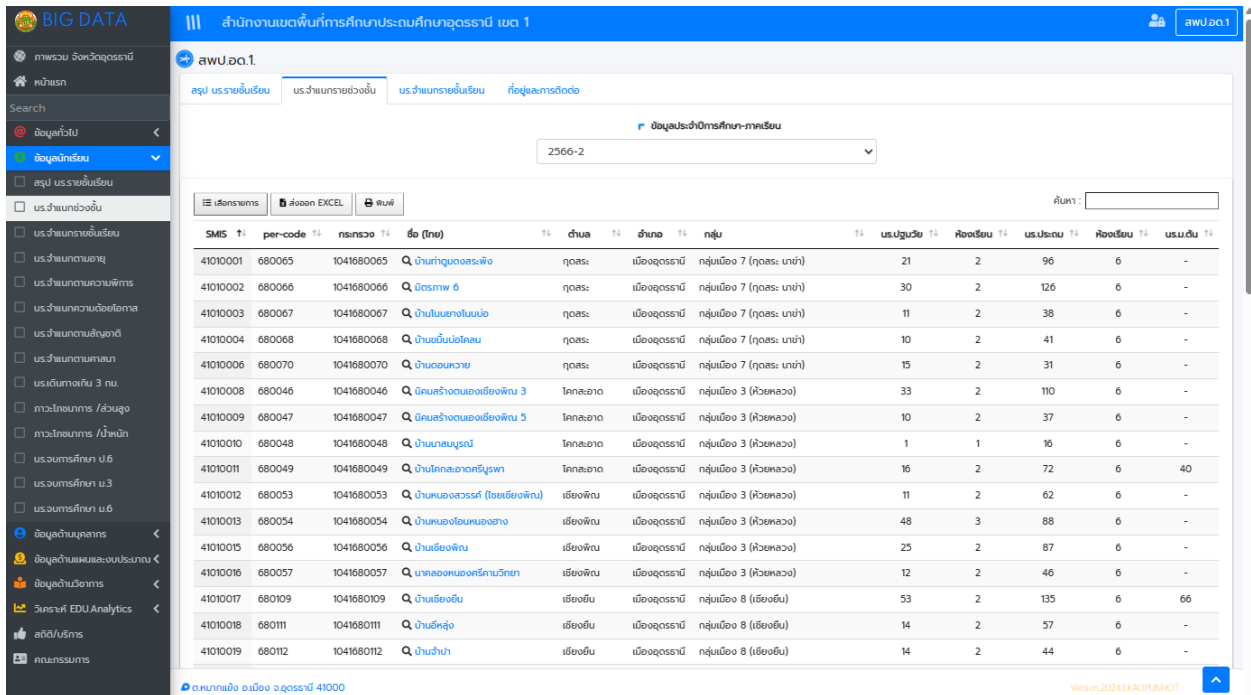


## 2.3. ข้อมูลนักเรียน

### 2.3.1. สรุปนักเรียนรายชั้นเรียน



### 2.3.2. นักเรียนจำแนกช่วงชั้น



### 2.3.3. นักเรียนจำแนกรายชั้นเรียน

BIG DATA

สำนักงานเขตพื้นที่การศึกษาประถมศึกษาอุดรธานี เขต 1

swปจ๑.1

สรุป งบรายชั้นเรียน งบจำแนกรายช่วงชั้น งบจำแนกรายชั้นเรียน ที่อยู่ในการติดต่อ

ข้อมูลประจำปีการศึกษา-ภาคเรียน 2566-2

IE แสดงรายการ | ส่งออก EXCEL | ลบ

ค้นหา :

| SMIS     | PER-CODE | รหัสโครงการ | โรงเรียน                     | เลขที่/หมู่ที่ | ตำบล     | อำเภอ         | กลุ่ม                      | ๑.1  |        |      | ๑.2   |     |       | ๑.3 |       |     |   |
|----------|----------|-------------|------------------------------|----------------|----------|---------------|----------------------------|------|--------|------|-------|-----|-------|-----|-------|-----|---|
|          |          |             |                              |                |          |               |                            | us๑1 | คือ๑๑1 | us๑2 | คือ๑๒ | us1 | คือ๑๒ | us1 | คือ๑๒ | us1 |   |
| 41010001 | 680065   | 1041680065  | บ้านทุ่งทองระพี              | 6              | ภูดงระ   | เมืองอุดรธานี | กลุ่มเมือง 7 (ภูดงระ หนอง) | -    | -      | 11   | 1     | 1   | -     | -   | -     | -   | - |
| 41010002 | 680066   | 1041680066  | มิตรภาพ 6                    | 12             | ภูดงระ   | เมืองอุดรธานี | กลุ่มเมือง 7 (ภูดงระ หนอง) | -    | -      | 12   | 1     | 1   | -     | -   | -     | -   | - |
| 41010003 | 680067   | 1041680067  | บ้านโนนยางโนนบ่อ             | 5              | ภูดงระ   | เมืองอุดรธานี | กลุ่มเมือง 7 (ภูดงระ หนอง) | -    | -      | 4    | 1     | 1   | -     | -   | -     | -   | - |
| 41010004 | 680068   | 1041680068  | บ้านนันทน์เมือง              | 4              | ภูดงระ   | เมืองอุดรธานี | กลุ่มเมือง 7 (ภูดงระ หนอง) | -    | -      | 6    | 1     | 1   | -     | -   | -     | -   | - |
| 41010006 | 680070   | 1041680070  | บ้านดอนเวียง                 | 8              | ภูดงระ   | เมืองอุดรธานี | กลุ่มเมือง 7 (ภูดงระ หนอง) | -    | -      | 11   | 1     | 1   | -     | -   | -     | -   | - |
| 41010008 | 680046   | 1041680046  | ถิ่นสร้างตนเองเชียงพิณ 3     | 6              | โกลสอาด  | เมืองอุดรธานี | กลุ่มเมือง 3 (หัวหมาก)     | -    | -      | 14   | 1     | 1   | -     | -   | -     | -   | - |
| 41010009 | 680047   | 1041680047  | ถิ่นสร้างตนเองเชียงพิณ 5     | 7              | โกลสอาด  | เมืองอุดรธานี | กลุ่มเมือง 3 (หัวหมาก)     | -    | -      | 5    | 1     | 1   | -     | -   | -     | -   | - |
| 41010010 | 680048   | 1041680048  | บ้านเกษมบุรี                 | 8              | โกลสอาด  | เมืองอุดรธานี | กลุ่มเมือง 3 (หัวหมาก)     | -    | -      | -    | -     | -   | -     | -   | -     | -   | - |
| 41010011 | 680049   | 1041680049  | บ้านโคกสะอาดรัฐพร            | 10             | โกลสอาด  | เมืองอุดรธานี | กลุ่มเมือง 3 (หัวหมาก)     | -    | -      | 6    | 1     | 1   | -     | -   | -     | -   | - |
| 41010012 | 680053   | 1041680053  | บ้านหนองจระรัส (ไชยเชียงพิณ) | 5              | เชียงพิณ | เมืองอุดรธานี | กลุ่มเมือง 3 (หัวหมาก)     | -    | -      | 2    | 1     | 1   | -     | -   | -     | -   | - |
| 41010013 | 680054   | 1041680054  | บ้านหนองโพนหนองทราย          | 7              | เชียงพิณ | เมืองอุดรธานี | กลุ่มเมือง 3 (หัวหมาก)     | 11   | 1      | 22   | 1     | 1   | -     | -   | -     | -   | - |
| 41010015 | 680056   | 1041680056  | บ้านเชียงพิณ                 | 1              | เชียงพิณ | เมืองอุดรธานี | กลุ่มเมือง 3 (หัวหมาก)     | -    | -      | 9    | 1     | 1   | -     | -   | -     | -   | - |
| 41010016 | 680057   | 1041680057  | ภาคองหนองรัตนวิทยา           | 6              | เชียงพิณ | เมืองอุดรธานี | กลุ่มเมือง 3 (หัวหมาก)     | -    | -      | 8    | 1     | 1   | -     | -   | -     | -   | - |
| 41010017 | 680109   | 1041680109  | บ้านเชียงยืน                 | 1              | เชียงยืน | เมืองอุดรธานี | กลุ่มเมือง 8 (เชียงยืน)    | -    | -      | 29   | 1     | 2   | -     | -   | -     | -   | - |
| 41010018 | 680111   | 1041680111  | บ้านศรีสุข                   | 3              | เชียงยืน | เมืองอุดรธานี | กลุ่มเมือง 8 (เชียงยืน)    | -    | -      | 10   | 1     | 1   | -     | -   | -     | -   | - |
| 41010019 | 680112   | 1041680112  | บ้านศรีสุข                   | 10             | เชียงยืน | เมืองอุดรธานี | กลุ่มเมือง 8 (เชียงยืน)    | -    | -      | 8    | 1     | 1   | -     | -   | -     | -   | - |

ค้นหาเมือง อเมือง จอุดรธานี 41000

Version:2024.1.KAOPUNI-IOT

### 2.3.4. นักเรียนจำแนกรายอายุ

BIG DATA

สำนักงานเขตพื้นที่การศึกษาประถมศึกษาอุดรธานี เขต 1

swปจ๑.1

จำนวนนักเรียน จำแนกตามอายุ

ข้อมูลประจำปีการศึกษา-ภาคเรียน 2566-2

ตารางสรุปยอดรวม : ประจำปีภาคเรียนที่ 2566-2

| อายุ 41010000   | ปฐมวัย | ประถมศึกษา | มัธยม/ขยายโอกาส | ม.ปลาย/เทียบเท่า | รวมทั้งสิ้น |
|-----------------|--------|------------|-----------------|------------------|-------------|
| นักเรียนทั้งหมด | 6,335  | 24,576     | 5,197           | 304              | 36,412      |
| น้อยกว่า 2 0    | -      | -          | -               | -                | -           |
| 2 0             | -      | -          | -               | -                | -           |
| 3 0             | 20     | -          | -               | -                | 20          |
| 4 0             | 860    | -          | -               | -                | 860         |
| 5 0             | 2,995  | -          | -               | -                | 2,995       |
| 6 0             | 2,451  | 1,052      | -               | -                | 3,503       |

ค้นหาเมือง อเมือง จอุดรธานี 41000

Version:2024.1.KAOPUNI-IOT

### 2.3.5. นักเรียนจำแนกตามความพิการ

สํานักงานเขตพื้นที่การศึกษาระดับศึกษาอุดรธานี เขต 1

ข้อมูลประจำปีการศึกษา-ภาคเรียน: 2566-2

ตารางสรุปยอดรวม : ประจำปีภาคเรียนที่ 2566-2

| ประเภท                           | ปฐมวัย | ประถมศึกษา | ม.ต้น/ขยายโอกาส | ม.ปลาย/เทียบเท่า | รวมทั้งสิ้น |
|----------------------------------|--------|------------|-----------------|------------------|-------------|
| นักเรียนพิการทั้งหมด             | 8      | 3,141      | 696             | -                | 3,845       |
| ความพิการทางการมองเห็น           | 1      | 3          | -               | -                | 4           |
| ความพิการทางการได้ยิน            | -      | 5          | 1               | -                | 6           |
| ความพิการทางสติปัญญา             | -      | 51         | 12              | -                | 63          |
| ความพิการร่างกายและสุขภาพ        | 2      | 33         | 6               | -                | 41          |
| ความพิการทางการเรียนรู้          | 2      | 2,934      | 647             | -                | 3,583       |
| ความพิการทางการพูดและภาษา        | 2      | 19         | 1               | -                | 22          |
| ความพิการทางการพฤติกรรมและอารมณ์ | -      | 23         | 9               | -                | 32          |
| ความพิการทางการออกัสติก          | 1      | 39         | 7               | -                | 47          |
| ความพิการทางการอ่าน              | -      | 34         | 13              | -                | 47          |

ด.มหาเกษ ๑.เมือง จ.อุดรธานี 41000

Version:2024.1.KAOPUNHOT

### 2.3.6. นักเรียนจำแนกความด้อยโอกาส

สํานักงานเขตพื้นที่การศึกษาระดับศึกษาอุดรธานี เขต 1

ข้อมูลประจำปีการศึกษา-ภาคเรียน: 2566-2

ตารางสรุปยอดรวม : ประจำปีภาคเรียนที่ 2566-2

| ประเภท                           | ปฐมวัย | ประถมศึกษา | ม.ต้น/ขยายโอกาส | ม.ปลาย/เทียบเท่า | รวมทั้งสิ้น |
|----------------------------------|--------|------------|-----------------|------------------|-------------|
| นักเรียนด้อยโอกาสทั้งหมด         | 4,137  | 15,549     | 3,806           | 120              | 23,612      |
| เด็กด้อยโอกาสในวัยเรียน          | -      | -          | -               | -                | -           |
| เด็กที่อยู่ในธุรกิจทางเพศ        | -      | -          | -               | -                | -           |
| เด็กถูกทอดทิ้ง                   | -      | 6          | 1               | -                | 7           |
| เด็กในสถานพินิจและคุ้มครองเยาวชน | -      | -          | 1               | -                | 1           |
| เด็กเร่ร่อน                      | -      | 2          | -               | -                | 2           |
| ผลกระทบจากโควิด                  | -      | -          | -               | -                | -           |
| ชนกลุ่มน้อย                      | -      | -          | -               | -                | -           |
| เด็กที่ถูกทำร้ายทารุณ            | -      | 1          | -               | -                | 1           |
| เด็กยากจน                        | 4,122  | 15,451     | 3,793           | 120              | 23,486      |
| เด็กที่มีปัญหาเกี่ยวกับยาเสพติด  | -      | -          | 1               | -                | 1           |

### 2.3.7. นักเรียนจำแนกตามสัญชาติ

BIG DATA สำนักงานเขตพื้นที่การศึกษาประถมศึกษาอุดรธานี เขต 1 ลพปอ.1

จำนวนนักเรียน จำแนกตามสัญชาติ

ข้อมูลประจำปีการศึกษา-ภาคเรียน 2566-2

ตารางสรุปยอดรวม : ประจำปีภาคเรียนที่ 2566-2

| สัญชาติ         | ปฐมวัย | ประถมศึกษา | มัธยม/ขยายโอกาส | นปลาย/เทียบเท่า | รวมทั้งสิ้น |
|-----------------|--------|------------|-----------------|-----------------|-------------|
| นักเรียนทั้งหมด | 6,335  | 24,576     | 5,197           | 304             | 36,412      |
| ไทย             | 6,304  | 24,483     | 5,179           | 303             | 36,269      |
| กัมพูชา         | -      | 18         | 7               | 1               | 26          |
| เกาหลีใต้       | -      | -          | 1               | -               | 1           |
| จีน             | -      | 1          | -               | -               | 1           |
| ชาวอุดรธานี     | -      | -          | -               | -               | -           |
| ญี่ปุ่น         | 1      | -          | -               | -               | 1           |
| เนปาล           | -      | -          | -               | -               | -           |
| ปากีสถาน        | -      | -          | -               | -               | -           |
| เมียนมา         | 1      | 6          | 3               | -               | 10          |
| ฟิลิปปิน        | -      | 1          | -               | -               | 1           |

### 2.3.8. นักเรียนจำแนกตามศาสนา

BIG DATA สำนักงานเขตพื้นที่การศึกษาประถมศึกษาอุดรธานี เขต 1 ลพปอ.1

จำนวนนักเรียน จำแนกตามการนับถือศาสนา

ข้อมูลประจำปีการศึกษา-ภาคเรียน 2566-2

ตารางสรุปยอดรวม : ประจำปีภาคเรียนที่ 2566-2

| ศาสนา           | ปฐมวัย | ประถมศึกษา | มัธยม/ขยายโอกาส | นปลาย/เทียบเท่า | รวมทั้งสิ้น |
|-----------------|--------|------------|-----------------|-----------------|-------------|
| นักเรียนทั้งหมด | 6,335  | 24,576     | 5,197           | 304             | 36,412      |
| พุทธ            | 6,309  | 24,509     | 5,173           | 303             | 36,294      |
| อิสลาม          | 11     | 42         | 18              | 1               | 72          |
| คริสต์          | 11     | 23         | 5               | -               | 39          |
| ฮินดู           | -      | 1          | -               | -               | 1           |
| พราหมณ์/ฮินดู   | 1      | -          | -               | -               | 1           |
| อื่น ๆ          | 3      | 1          | 1               | -               | 5           |
| ข้อมูลผิดปกติ   | -      | -          | -               | -               | -           |
| อายุนอกเกณฑ์    | -      | -          | -               | -               | -           |



### 2.3.9. นักเรียนที่เดินทางเกิน 3 กิโลเมตร

รายงานสรุปยอดรวม : ประจำปีการศึกษา-ภาคเรียน 2566-2

| กรณีศึกษา                   | ปฐมวัย | ประถมศึกษา | มัธยม/ขยายโอกาส | ม.ปลาย/เทียบเท่า | รวมทั้งสิ้น |
|-----------------------------|--------|------------|-----------------|------------------|-------------|
| นักเรียนอยู่ห่างเกิน 3 กม.  | 1,695  | 7,027      | 1,810           | 237              | 10,769      |
| เดินทาง                     | 56     | 269        | 126             | 6                | 457         |
| ไม่เสียค่าโดยสารโดยใช่พยานะ | 1,210  | 4,515      | 815             | 96               | 6,636       |
| เสียค่าโดยสารโดยใช่พยานะ    | 427    | 2,238      | 866             | 135              | 3,666       |
| จักรยานยนต์นักเรียน         | 2      | 5          | 3               | -                | 10          |
| ข้อมูลผิดปกติ               | -      | -          | -               | -                | -           |
| อายุนอกเกณฑ์                | -      | -          | -               | -                | -           |

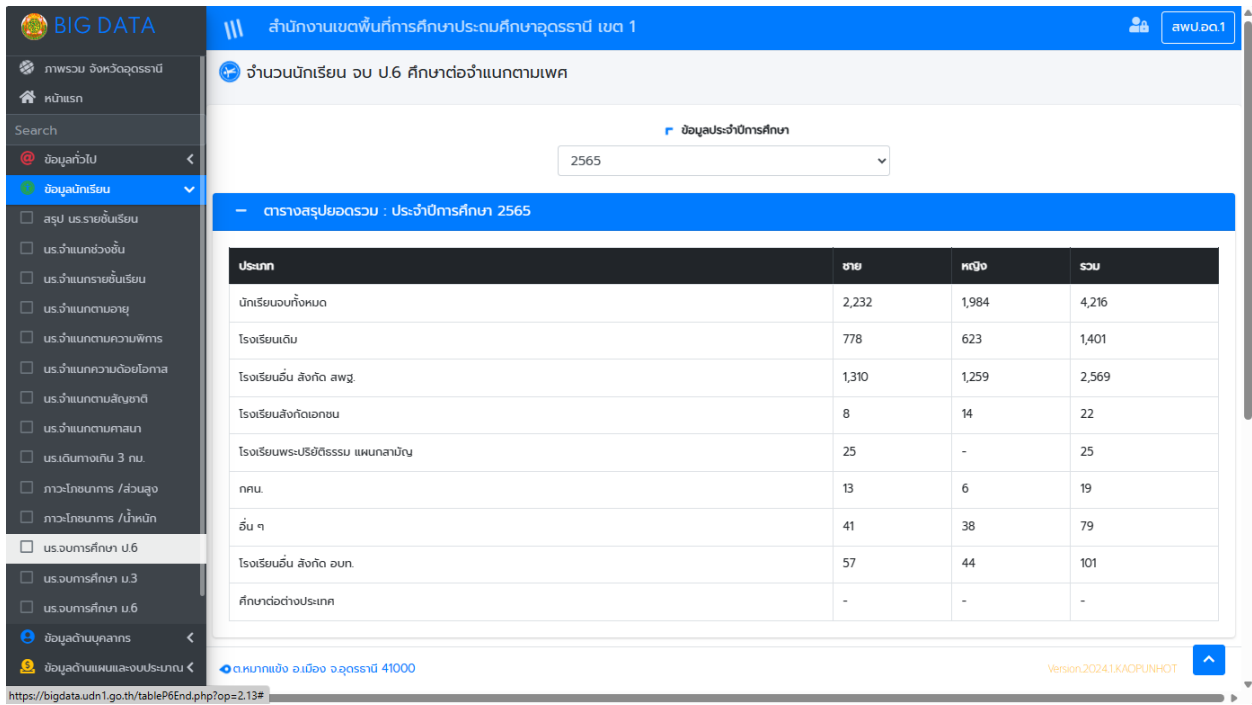
### 2.3.10. ข้อมูลภาวะโภชนาการนักเรียน

รายงานสรุปยอดรวม : ประจำปีการศึกษา-ภาคเรียน 2566-2

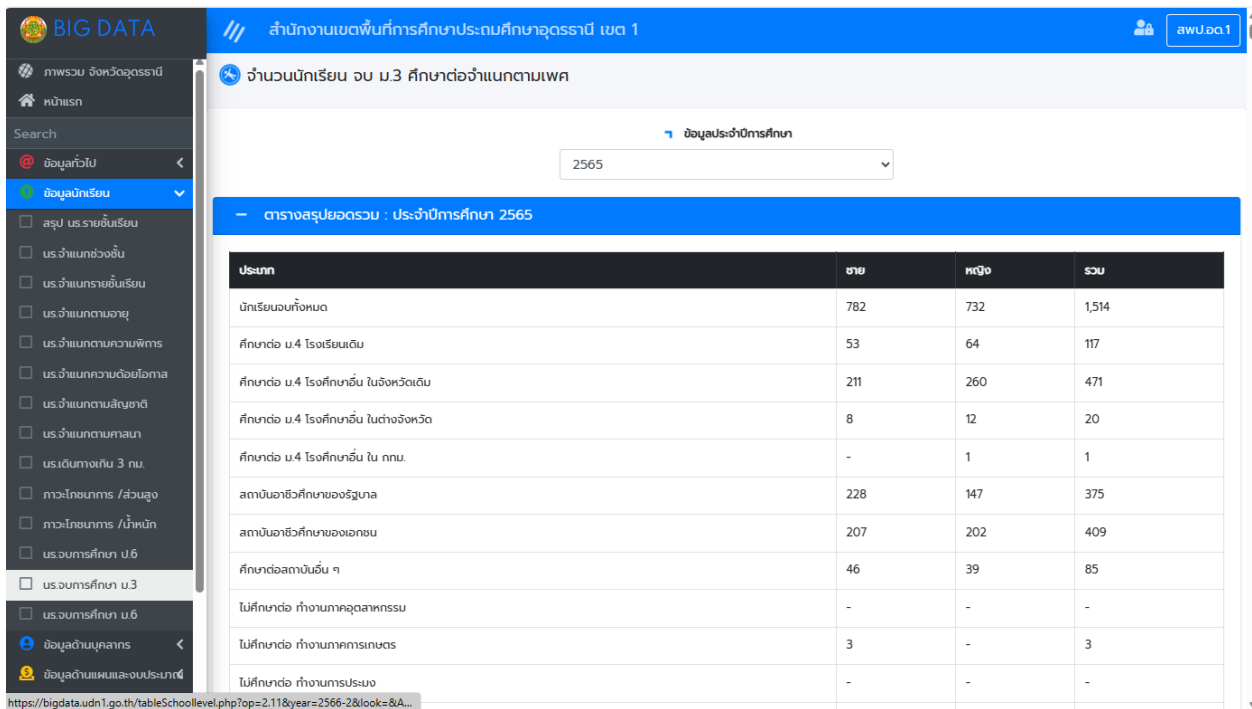
| ประเภท          | ปฐมวัย | ประถมศึกษา | มัธยม/ขยายโอกาส | ม.ปลาย/เทียบเท่า | รวมทั้งสิ้น |
|-----------------|--------|------------|-----------------|------------------|-------------|
| นักเรียนทั้งหมด | 6,335  | 24,576     | 5,197           | 304              | 36,412      |
| เตี้ย           | 362    | 1,015      | 194             | 3                | 1,574       |
| ค่อนข้างเตี้ย   | 379    | 1,240      | 227             | 9                | 1,855       |
| สูงตามเกณฑ์     | 4,839  | 19,202     | 4,269           | 258              | 28,568      |
| ค่อนข้างสูง     | 322    | 1,571      | 294             | 18               | 2,205       |
| สูง             | 433    | 1,544      | 212             | 16               | 2,205       |
| ส่วนสูงนอกเกณฑ์ | -      | -          | -               | -                | -           |
| อายุนอกเกณฑ์    | -      | 4          | 1               | -                | 5           |



### 2.3.11. ข้อมูลการจบชั้น ป.6 และศึกษาต่อ



### 2.3.12. ข้อมูลการจบชั้น ม.3 และศึกษาต่อ



### 2.3.13. ข้อมูลการจบชั้น ม.6 และศึกษาต่อ

สำนักงานเขตพื้นที่การศึกษาประถมศึกษาอุดรธานี เขต 1

จำนวนนักเรียน จบ ม.6 ศึกษาต่อจำแนกตามเพศ

ข้อมูลประจำปีการศึกษา: 2565

ตารางสรุปยอดรวม : ประจำปีการศึกษา 2565

| ประเภท                  | ชาย | หญิง | รวม |
|-------------------------|-----|------|-----|
| นักเรียนจบทั้งหมด       | 34  | 35   | 69  |
| มหาวิทยาลัยของรัฐ       | 34  | 35   | 69  |
| มหาวิทยาลัยเบิงของรัฐ   | -   | -    | -   |
| มหาวิทยาลัยเอกชน        | -   | -    | -   |
| สถานอาชีวศึกษาของรัฐบาล | -   | -    | -   |
| สถานอาชีวศึกษาของเอกชน  | -   | -    | -   |
| สถานพยาบาล              | -   | -    | -   |
| สถานทหาร                | -   | -    | -   |
| สถานตำรวจ               | -   | -    | -   |
| สถานอื่น ๆ              | -   | -    | -   |
| รับราชการ               | -   | -    | -   |

## 2.4. ข้อมูลด้านบุคลากร

### 2.4.1. ข้อมูลครูและบุคลากรในสังกัด

สำนักงานเขตพื้นที่การศึกษาประถมศึกษาอุดรธานี เขต 1

จำนวนนักเรียน จบ ม.6 ศึกษาต่อจำแนกตามเพศ

ข้อมูลประจำปีการศึกษา: 2565

ตารางสรุปยอดรวม : ประจำปีการศึกษา 2565

| ประเภท                  | ชาย | หญิง | รวม |
|-------------------------|-----|------|-----|
| นักเรียนจบทั้งหมด       | 34  | 35   | 69  |
| มหาวิทยาลัยของรัฐ       | 34  | 35   | 69  |
| มหาวิทยาลัยเบิงของรัฐ   | -   | -    | -   |
| มหาวิทยาลัยเอกชน        | -   | -    | -   |
| สถานอาชีวศึกษาของรัฐบาล | -   | -    | -   |
| สถานอาชีวศึกษาของเอกชน  | -   | -    | -   |
| สถานพยาบาล              | -   | -    | -   |
| สถานทหาร                | -   | -    | -   |
| สถานตำรวจ               | -   | -    | -   |
| สถานอื่น ๆ              | -   | -    | -   |
| รับราชการ               | -   | -    | -   |

## 2.4.2. ข้อมูลครูและบุคลากรประจำแยกเพศ

BIG DATA สำนักงานเขตพื้นที่การศึกษาประถมศึกษาอุดรธานี เขต 1

ข้าราชการครูและบุคลากรทางการศึกษา จำแนกเพศ

เลือกรายการ: ส่งออก EXCEL พิมพ์ ค้นหา:

| รหัส     | โรงเรียน                     | ตำบล          | อำเภอ    | กลุ่ม/เครือข่าย           | เพศ |      |     |
|----------|------------------------------|---------------|----------|---------------------------|-----|------|-----|
|          |                              |               |          |                           | ชาย | หญิง | รวม |
| 4101     | สพป.อ.ด.1                    | -             | -        | -                         | 19  | 54   | 73  |
| 41010001 | บ้านท่ากูดจระพัง             | เมืองอุดรธานี | อุดร     | กลุ่มเมือง 7 (อุดร- หนอง) | 4   | 6    | 10  |
| 41010002 | มิตรภาพ 6                    | เมืองอุดรธานี | อุดร     | กลุ่มเมือง 7 (อุดร- หนอง) | 3   | 9    | 12  |
| 41010003 | บ้านโนนยางโนนบ่อ             | เมืองอุดรธานี | อุดร     | กลุ่มเมือง 7 (อุดร- หนอง) | 2   | 5    | 7   |
| 41010004 | บ้านดงโกลน                   | เมืองอุดรธานี | อุดร     | กลุ่มเมือง 7 (อุดร- หนอง) | 3   | 3    | 6   |
| 41010006 | บ้านดอนหวาย                  | เมืองอุดรธานี | อุดร     | กลุ่มเมือง 7 (อุดร- หนอง) | 3   | 3    | 6   |
| 41010008 | มิตรสร้างตนเองเชียงพิณ 3     | เมืองอุดรธานี | โกลสอาด  | กลุ่มเมือง 3 (ช่วยหลวง)   | 4   | 9    | 13  |
| 41010009 | มิตรสร้างตนเองเชียงพิณ 5     | เมืองอุดรธานี | โกลสอาด  | กลุ่มเมือง 3 (ช่วยหลวง)   | 2   | 4    | 6   |
| 41010010 | บ้านกมลบูรณี                 | เมืองอุดรธานี | โกลสอาด  | กลุ่มเมือง 3 (ช่วยหลวง)   | 2   | 2    | 4   |
| 41010011 | บ้านโกลสอาดศรีบูรพา          | เมืองอุดรธานี | โกลสอาด  | กลุ่มเมือง 3 (ช่วยหลวง)   | 7   | 11   | 18  |
| 41010012 | บ้านหนองสวรรค์ (ไชยเชียงพิณ) | เมืองอุดรธานี | เชียงพิณ | กลุ่มเมือง 3 (ช่วยหลวง)   | 2   | 6    | 8   |
| 41010013 | บ้านหนองโพนหนองอาจ           | เมืองอุดรธานี | เชียงพิณ | กลุ่มเมือง 3 (ช่วยหลวง)   | 4   | 7    | 11  |
| 41010015 | บ้านเชียงพิณ                 | เมืองอุดรธานี | เชียงพิณ | กลุ่มเมือง 3 (ช่วยหลวง)   | 3   | 7    | 10  |
| 41010016 | บวกลองหนองศรีภักดิ์วิทยา     | เมืองอุดรธานี | เชียงพิณ | กลุ่มเมือง 3 (ช่วยหลวง)   | 2   | 5    | 7   |

ด.มหาเมฆ อ.เมือง จ.อุดรธานี 41000 Version:2024.1.KACPUH-HOT

## 2.4.2. ข้อมูลครูและบุคลากรประจำแยกตามตำแหน่ง

BIG DATA สำนักงานเขตพื้นที่การศึกษาประถมศึกษาอุดรธานี เขต 1

ข้าราชการครูและบุคลากรทางการศึกษา จำแนกตำแหน่ง

เลือกรายการ: ส่งออก EXCEL พิมพ์ ค้นหา:

| รหัส     | โรงเรียน                     | ตำบล          | อำเภอ    | กลุ่ม/เครือข่าย           | ผู้ชำนาญการ | รองผู้ชำนาญการ | ครู/ผ.ม. | ชน.บุคลา |
|----------|------------------------------|---------------|----------|---------------------------|-------------|----------------|----------|----------|
| 4101     | สพป.อ.ด.1                    | -             | -        | -                         | 1           | 3              | 19       |          |
| 41010001 | บ้านท่ากูดจระพัง             | เมืองอุดรธานี | อุดร     | กลุ่มเมือง 7 (อุดร- หนอง) | 1           | -              | 8        |          |
| 41010002 | มิตรภาพ 6                    | เมืองอุดรธานี | อุดร     | กลุ่มเมือง 7 (อุดร- หนอง) | 1           | -              | 9        |          |
| 41010003 | บ้านโนนยางโนนบ่อ             | เมืองอุดรธานี | อุดร     | กลุ่มเมือง 7 (อุดร- หนอง) | 1           | -              | 2        |          |
| 41010004 | บ้านดงโกลน                   | เมืองอุดรธานี | อุดร     | กลุ่มเมือง 7 (อุดร- หนอง) | 1           | -              | 1        |          |
| 41010006 | บ้านดอนหวาย                  | เมืองอุดรธานี | อุดร     | กลุ่มเมือง 7 (อุดร- หนอง) | 1           | -              | 2        |          |
| 41010008 | มิตรสร้างตนเองเชียงพิณ 3     | เมืองอุดรธานี | โกลสอาด  | กลุ่มเมือง 3 (ช่วยหลวง)   | 1           | -              | 10       |          |
| 41010009 | มิตรสร้างตนเองเชียงพิณ 5     | เมืองอุดรธานี | โกลสอาด  | กลุ่มเมือง 3 (ช่วยหลวง)   | 1           | -              | 3        |          |
| 41010010 | บ้านกมลบูรณี                 | เมืองอุดรธานี | โกลสอาด  | กลุ่มเมือง 3 (ช่วยหลวง)   | -           | -              | 2        |          |
| 41010011 | บ้านโกลสอาดศรีบูรพา          | เมืองอุดรธานี | โกลสอาด  | กลุ่มเมือง 3 (ช่วยหลวง)   | 1           | -              | 14       |          |
| 41010012 | บ้านหนองสวรรค์ (ไชยเชียงพิณ) | เมืองอุดรธานี | เชียงพิณ | กลุ่มเมือง 3 (ช่วยหลวง)   | -           | -              | 4        |          |
| 41010013 | บ้านหนองโพนหนองอาจ           | เมืองอุดรธานี | เชียงพิณ | กลุ่มเมือง 3 (ช่วยหลวง)   | 1           | -              | 2        |          |
| 41010015 | บ้านเชียงพิณ                 | เมืองอุดรธานี | เชียงพิณ | กลุ่มเมือง 3 (ช่วยหลวง)   | -           | -              | 6        |          |
| 41010016 | บวกลองหนองศรีภักดิ์วิทยา     | เมืองอุดรธานี | เชียงพิณ | กลุ่มเมือง 3 (ช่วยหลวง)   | 1           | -              | 4        |          |
| 41010017 | บ้านเชียงยืน                 | เมืองอุดรธานี | เชียงยืน | กลุ่มเมือง 8 (เชียงยืน)   | 1           | -              | 13       |          |

ด.มหาเมฆ อ.เมือง จ.อุดรธานี 41000 Version:2024.1.KACPUH-HOT



## 2.4.5. แผนอัตรากำลัง (เฉพาะข้าราชการ)

https://bigdata.udn1.go.th/tablePowerrateGOV.php?op=3.3

สำนักงานเขตพื้นที่การศึกษาระดับมัธยมศึกษาเขต 1

แผนอัตรากำลังข้าราชการ (เฉพาะข้าราชการ)

ค้นหา :

| รหัส     | โรงเรียน                     | อัตรากำลังตาม จ.18 |             |     |      | อัตรากำลังตามเกณฑ์ ก.ค.ส. |             |     |      | จำนวนครู -ขาด, +เกิน |             |
|----------|------------------------------|--------------------|-------------|-----|------|---------------------------|-------------|-----|------|----------------------|-------------|
|          |                              | ผอ.ส.ส.            | รอง ผอ.ส.ส. | ครู | ส.ว. | ผอ.ส.ส.                   | รอง ผอ.ส.ส. | ครู | ส.ว. | ผอ.ส.ส.              | รอง ผอ.ส.ส. |
| 41010001 | บ้านท่าตมตงสระพัง            | 1                  | -           | 8   | 9    | 1                         | -           | 6   | 7    | -                    | -           |
| 41010002 | มิตรภาพ 6                    | 1                  | -           | 10  | 11   | 1                         | -           | 9   | 10   | -                    | -           |
| 41010003 | บ้านโนนยางโนนบ่อ             | 1                  | -           | 3   | 4    | 1                         | -           | 3   | 4    | -                    | -           |
| 41010004 | บ้านต้นบ่อไกลน               | 1                  | -           | 3   | 4    | 1                         | -           | 3   | 4    | -                    | -           |
| 41010006 | บ้านดอนหวาย                  | 1                  | -           | 2   | 3    | 1                         | -           | 3   | 4    | -                    | -           |
| 41010008 | มิตรสร้างตนเองเชียงพิณ 3     | 1                  | -           | 10  | 11   | 1                         | -           | 9   | 10   | -                    | -           |
| 41010009 | มิตรสร้างตนเองเชียงพิณ 5     | 1                  | -           | 3   | 4    | 1                         | -           | 3   | 4    | -                    | -           |
| 41010010 | บ้านสามบุรณี                 | -                  | -           | 2   | 2    | 1                         | -           | 1   | 2    | -1                   | -           |
| 41010011 | บ้านโคกละอองศรีบุรพา         | 1                  | -           | 14  | 15   | 1                         | -           | 14  | 15   | -                    | -           |
| 41010012 | บ้านหนองสวรรค์ (ไชยเชียงพิณ) | -                  | -           | 4   | 4    | 1                         | -           | 4   | 5    | -1                   | -           |
| 41010013 | บ้านหนองโพนหนองอาจ           | 1                  | -           | 8   | 9    | 1                         | -           | 9   | 10   | -                    | -           |
| 41010015 | บ้านเชียงพิณ                 | -                  | -           | 7   | 7    | 1                         | -           | 6   | 7    | -1                   | -           |
| 41010016 | บวกลองหนองศรีคานวิทยา        | 1                  | -           | 5   | 6    | 1                         | -           | 3   | 4    | -                    | -           |
| 41010017 | บ้านเชียงอิน                 | 1                  | -           | 14  | 15   | 1                         | -           | 16  | 17   | -                    | -           |

ด.มหาเกษม อ.เมือง จ.อุดรธานี 41000

Version:2024.1.KACPN-HOT

## 2.4.6. แผนอัตรากำลัง (รวม)

สำนักงานเขตพื้นที่การศึกษาระดับมัธยมศึกษาเขต 1

แผนอัตรากำลังข้าราชการ (รวมพนักงานราชการและลูกจ้างชั่วคราว)

ค้นหา :

| รหัส     | โรงเรียน                     | อัตรากำลังตามเกณฑ์ ก.ค.ส. |             |     |      | จำนวนครู -ขาด, +เกิน |             |     |      | สภาพอัตรากำลัง |       |
|----------|------------------------------|---------------------------|-------------|-----|------|----------------------|-------------|-----|------|----------------|-------|
|          |                              | ผอ.ส.ส.                   | รอง ผอ.ส.ส. | ครู | ส.ว. | ผอ.ส.ส.              | รอง ผอ.ส.ส. | ครู | ส.ว. | เกษียณ 0       | จำนวน |
| 41010001 | บ้านท่าตมตงสระพัง            | 1                         | -           | 6   | 7    | -                    | -           | +2  | +2   | -              | 9     |
| 41010002 | มิตรภาพ 6                    | 1                         | -           | 9   | 10   | -                    | -           | +1  | +1   | -              | 11    |
| 41010003 | บ้านโนนยางโนนบ่อ             | 1                         | -           | 3   | 4    | -                    | -           | +2  | +2   | -              | 6     |
| 41010004 | บ้านต้นบ่อไกลน               | 1                         | -           | 3   | 4    | -                    | -           | -   | -    | -              | 4     |
| 41010006 | บ้านดอนหวาย                  | 1                         | -           | 3   | 4    | -                    | -           | -   | -    | -              | 4     |
| 41010008 | มิตรสร้างตนเองเชียงพิณ 3     | 1                         | -           | 9   | 10   | -                    | -           | +1  | +1   | -              | 11    |
| 41010009 | มิตรสร้างตนเองเชียงพิณ 5     | 1                         | -           | 3   | 4    | -                    | -           | +1  | +1   | -              | 5     |
| 41010010 | บ้านสามบุรณี                 | 1                         | -           | 1   | 2    | -1                   | -           | +2  | +1   | -              | 3     |
| 41010011 | บ้านโคกละอองศรีบุรพา         | 1                         | -           | 14  | 15   | -                    | -           | +1  | +1   | -              | 16    |
| 41010012 | บ้านหนองสวรรค์ (ไชยเชียงพิณ) | 1                         | -           | 4   | 5    | -1                   | -           | +2  | +1   | -              | 6     |
| 41010013 | บ้านหนองโพนหนองอาจ           | 1                         | -           | 9   | 10   | -                    | -           | -   | -    | -              | 10    |
| 41010015 | บ้านเชียงพิณ                 | 1                         | -           | 6   | 7    | -1                   | -           | +3  | +2   | -              | 9     |
| 41010016 | บวกลองหนองศรีคานวิทยา        | 1                         | -           | 3   | 4    | -                    | -           | +2  | +2   | -              | 6     |
| 41010017 | บ้านเชียงอิน                 | 1                         | -           | 16  | 17   | -                    | -           | -2  | -2   | -              | 15    |

ด.มหาเกษม อ.เมือง จ.อุดรธานี 41000

Version:2024.1.KACPN-HOT

## 2.5. ข้อมูลด้านแผนและงบประมาณ

### 2.5.1. ข้อมูลสิ่งก่อสร้างรายโรงเรียน



### 2.5.2. แผนพัฒนาคุณภาพการศึกษาสำนักงานเขตพื้นที่การศึกษาประถมศึกษาอุดรธานี เขต 1

### 2.5.3. แผนปฏิบัติการประจำปี

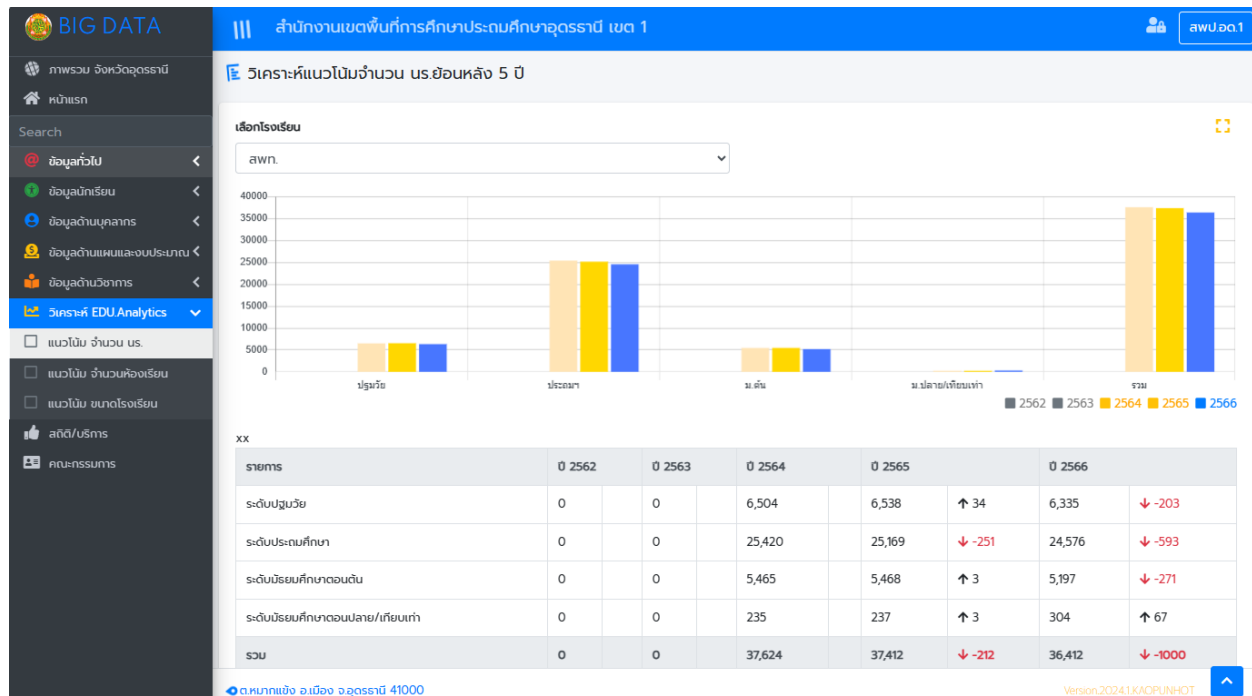
## 2.6. ข้อมูลด้านวิชาการ

### 2.6.1. แนวทางการยกระดับผลสัมฤทธิ์ทางการเรียน สำนักงานเขตพื้นที่การศึกษาประถมศึกษาอุดรธานี เขต 1

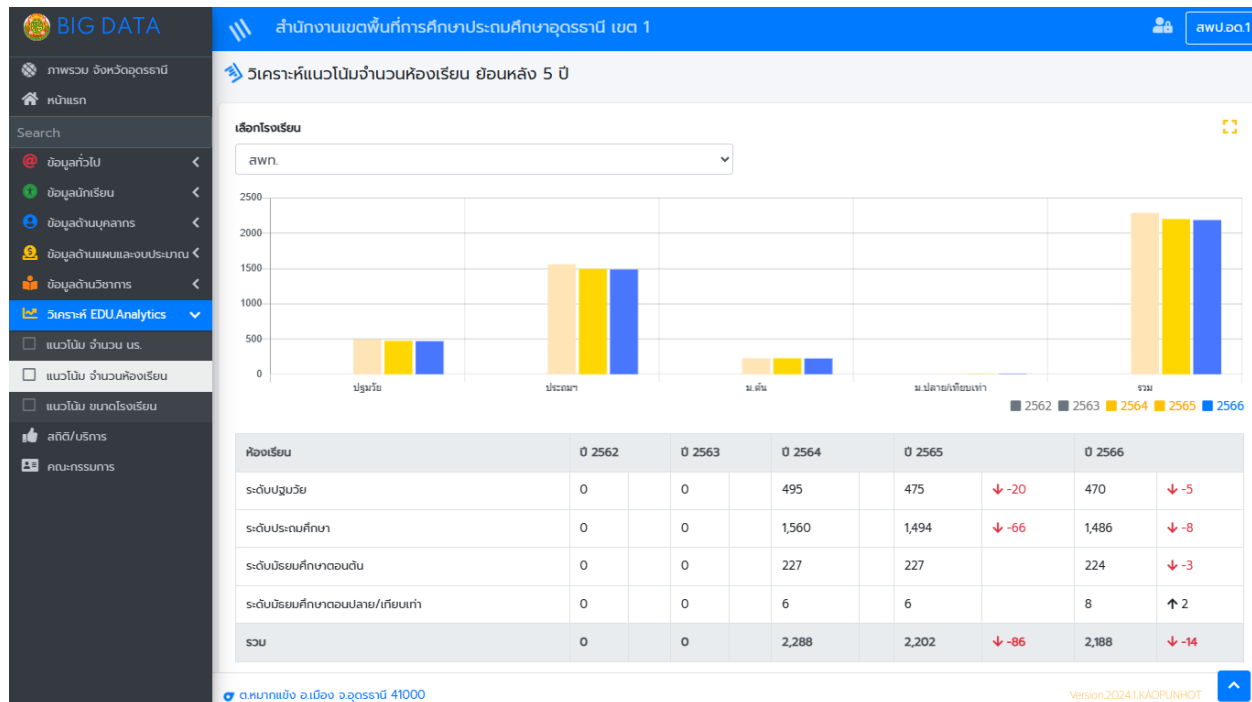
### 2.6.2. รายงานผลการวิเคราะห์คะแนน O-NET NT RT

## 2.7. วิเคราะห์ EDU.Analytics

### 2.7.1. แนวโน้มจำนวนนักเรียน

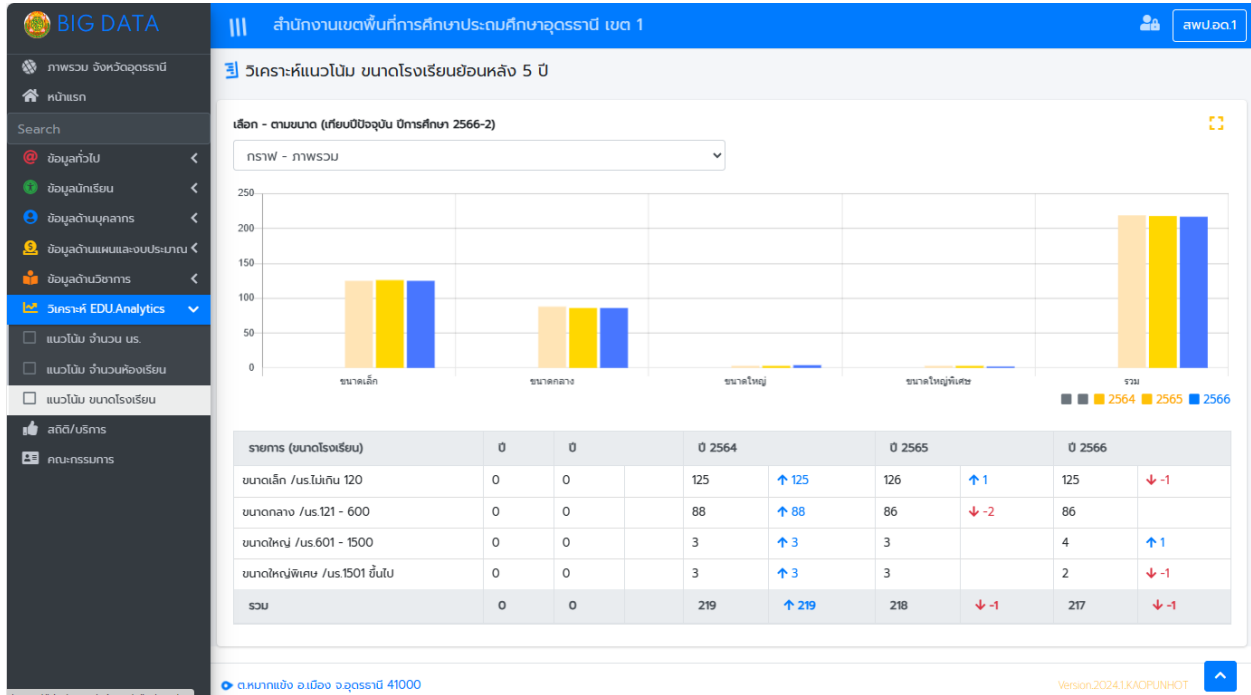


### 2.7.2. แนวโน้มจำนวนห้องเรียน

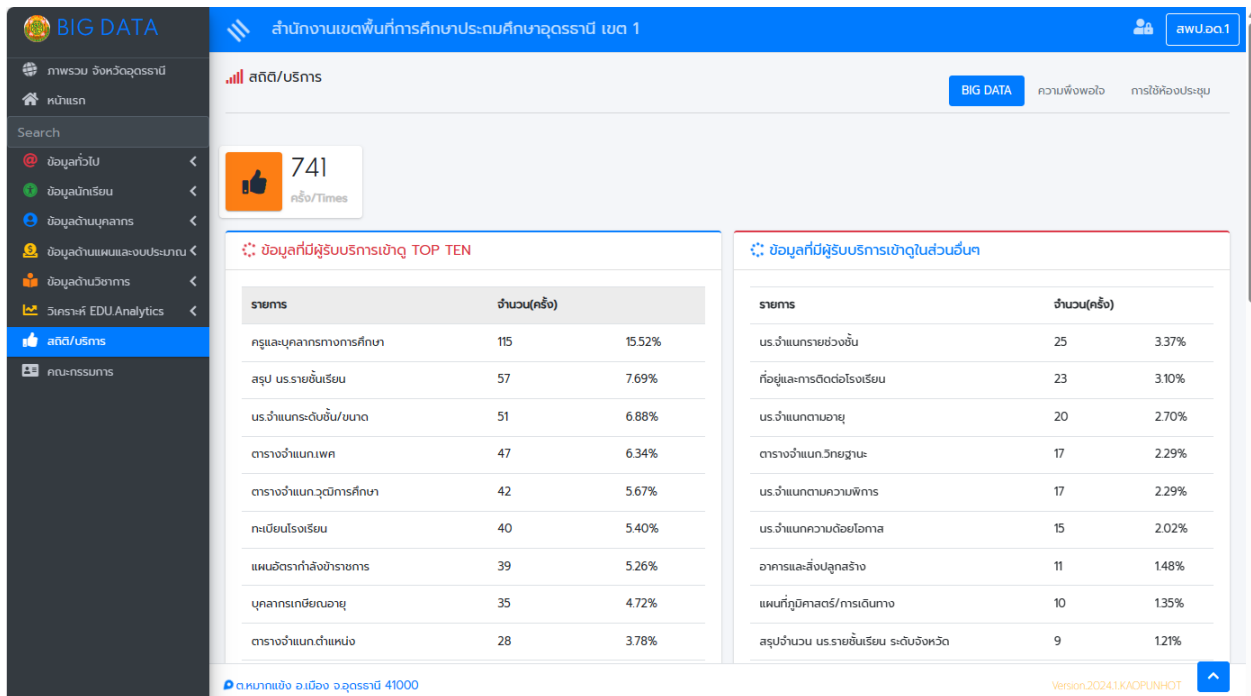




### 2.7.3. แนวโน้มขนาดโรงเรียน



### 2.8. สถิติ/บริการ



### 2.9. คณะกรรมการ